

2023학년도

학교현장실습일지





학교현장실습일지

(실습기간 : 2023년 월 일 ~ 월 일)

학교현장 실 습 생	학과		
	학번		성명
학교현장 실습학교			
담임학급	학년 반	학급지도교사	
실습교과명		교과지도교사	

학교현장실습생 출근부

실습기간	2023년 월 일 ~ 월 일					
실 습 생	학 과			실습학교		
	성 명			지도교사		
	월요일	화요일	수요일	목요일	금요일	토요일
1주	월 일	월 일	월 일	월 일	월 일	월 일
2주	월 일	월 일	월 일	월 일	월 일	월 일
3주	월 일	월 일	월 일	월 일	월 일	월 일
4주	월 일	월 일	월 일	월 일	월 일	월 일
출근 현황	총 일 수			<div>범 례</div> 출 근 → 날인 지 각 → (지) 조 퇴 → (조) 결 근 → (결)		
	출근할 일수					
	출근한 일수					
	견 근 일 수					
	지 각 회 수					
	조 퇴 회 수					
확 인	담당교사	부 장	교 감	교 장		
근태상황에 대한 지도교사의 소감						

차 례

Contents

1. 사도헌장	1
2. 유원대학교 이념	2
3. 학교현장실습생준수사항	3
4. 일러두기	4
5. 실습학교의 오리엔테이션 내용 및 유의사항	5
6. 실습학교 현황	6
7. 학교현장실습계획표	8
8. 학급경영계획	9
9. 수업시간표	11
10. 학생일람표	12
11. 학생기록부	13
12. 학생좌석표	29
13. 학교현장실습일지	30
14. 수업참관록	74
15. 연수록	80
16. 교수-학습 지도안	86
17. 사례연구	98
18. 학교현장실습자기평가표	104
19. 학교현장실습평가회의	106
20. 학교현장실습소감	107
21. 학교현장실습결과보고서[견본]	108

오늘의 교육은 개인의 성장과 사회의 발전과 내일의 국운을 좌우한다. 우리는 국민 교육의 수임자로서 존경받는 스승이요, 신뢰받는 선도자임을 자각한다. 이에 긍지와 사명을 새로이 명심하고 스승의 길을 밝힌다.

1. 우리는 제자를 사랑하고 개성을 존중하며 한 마음 한 뜻으로 명랑한 학풍을 조성한다.

1. 우리는 폭넓은 교양과 부단한 연찬(研鑽)으로 교직의 전문성을 높여 국민의 師表가 된다.

1. 우리는 원대하고 치밀한 교육 계획의 수립과 성실한 실천으로 맡은 바 책임을 완수한다.

1. 우리는 서로 협동하여 교육의 자주 혁신과 교육자의 지위 향상에 적극 노력한다.

1. 우리는 가정교육, 사회교육과의 유대를 강화하여 복지 국가 건설에 공헌한다.

창학정신 및 핵심가치

창학정신

학교 교육을 제대로 받지 못한 평생의 번민이
쉬지 않고 장성을 모아 백마산 명경대에 배움
의 주춧돌을 놓게 하였으니, 이상을 가진 학도
들이 진리를 갈고 닦아 세상을 밝히는 한 빛이
되기를 바랍니다..

Upgrade
your dream!



핵심가치

진리탐구
眞理探究

사회봉사
社會奉仕



교육이념



학교현장실습생 준수사항

1. 매일의 학교생활은 실습학교 교직원 행동수칙에 따른다.
2. 학교현장실습생의 복장·언행 그리고 태도는 교사로서의 사표가 되도록 한다.
3. 학교현장실습생은 독단적·방관적인 태도를 버리고 겸손하고 성의 있는 자세로 실습에 임한다.
4. 학교현장실습생은 결근·지각·조퇴를 삼갈 것이며, 특별한 사정이 있을 때에는 사전에 허락을 받는다.
5. 근무시간 중에는 외출을 금하며, 특별한 일이 없을 때에는 실습생실에서 교재연구에 임한다.
6. 교외에서 학생과 사사로이 만나는 일을 금한다.
7. 학교현장실습생은 지도교사와 상의하지 않고 학생들을 벌하는 일이 없도록 한다.
8. 학교현장실습일지는 지도교사의 지시를 받아 매일 기록하며, 퇴근 시에 지도교사에게 제출하고 다음날 출근하여 되돌려 받는다.
9. 학교현장실습이 끝나면 학교현장실습생은 학과별로 실시되는 학교현장실습평가회의에 참가하여야 하며, 학교현장실습일지와 그 외 실습실적물을 대학의 학교현장실습 담당교수에게 제출한다.

일 러 두 기

1. 『학교현장실습생출근부』는 매일 지도교사의 ‘인 또는 서명’으로 출근을 확인하며, 학교현장실습이 종료되면 ‘근태상황에 대한 지도교사의 소감’을 기록하여야 한다.
2. 『실습학교의 학교현장실습 오리엔테이션과 유의사항』란에는 학교현장실습에 들어가기 전에 실습학교의 공지 및 유의사항에 대한 오리엔테이션을 마치고 기록한다.
3. 『실습학교의 연혁 및 현황』을 지도교사의 지도아래 작성한다.
4. 『학교현장실습계획표』란은 실습학교의 월간행사 내용 또는 오리엔테이션을 받고 잘 기록해서 참고한다.
5. 『학급경영계획』란은 담임교사와 협의하여 계획을 작성한다.
6. 『수업시간표』는 학교현장실습생 본인의 교생담임학급과 담당교과 수업시간표를 기재한다.
7. 『학생일람표』란에는 교생담임학급 학생들의 인적사항을 ‘번호’순으로 ‘이름’, ‘주소’, ‘연락처’, ‘이메일’등을 기록하며 학급활동사항(예: 반장, 부장 등)은 비고란에 기록한다.
8. 『학생좌석표』란은 학생의 좌석 배치별로 ‘번호’, ‘이름’을 기록한다.
9. 『학교현장실습일지』란은 주요행사, 전달사항, 교과지도내용, 생활지도내용, 당일의 반성과 소감, 내일의 계획 그리고 지도교사의 당일 교생활동에 대한 ‘조언’을 기록한다.
10. 『수업참관기록』란은 실습학교교사의 수업이나 다른 교생의 수업내용을 참관하고 자기 수업의 개선점으로 삼고자 하는 입장에서 기록한다.
11. 『학교현장실습자기평가표』는 학교현장실습과정을 5점 척도를 활용하여 스스로 자기평가의 기회를 가진다.
12. 『학교현장실습평가회의』란은 실습학교 교장, 교감, 관련교사들과 한 자리에 모여 실습학교에서 학교현장실습 전반에 걸쳐서 종합적으로 평가한 내용을 상세히 기록한다.
13. 『학교현장실습후기』란에는 학교현장실습을 마치면서, 전 과정을 통해서 크게 배우고 느낀 점, 앞으로의 각오, 희망사항, 대학에서 학습한 ‘전공’, ‘교양’, ‘교직’과목 내용이 교육현장 실제와의 연계성 여부에 관해서 진솔한 심정으로 기술하여 자신은 물론 실습학교와 대학에 시사점을 줄 수 있게 한다.

1. 학교연혁

2. 학교 현황

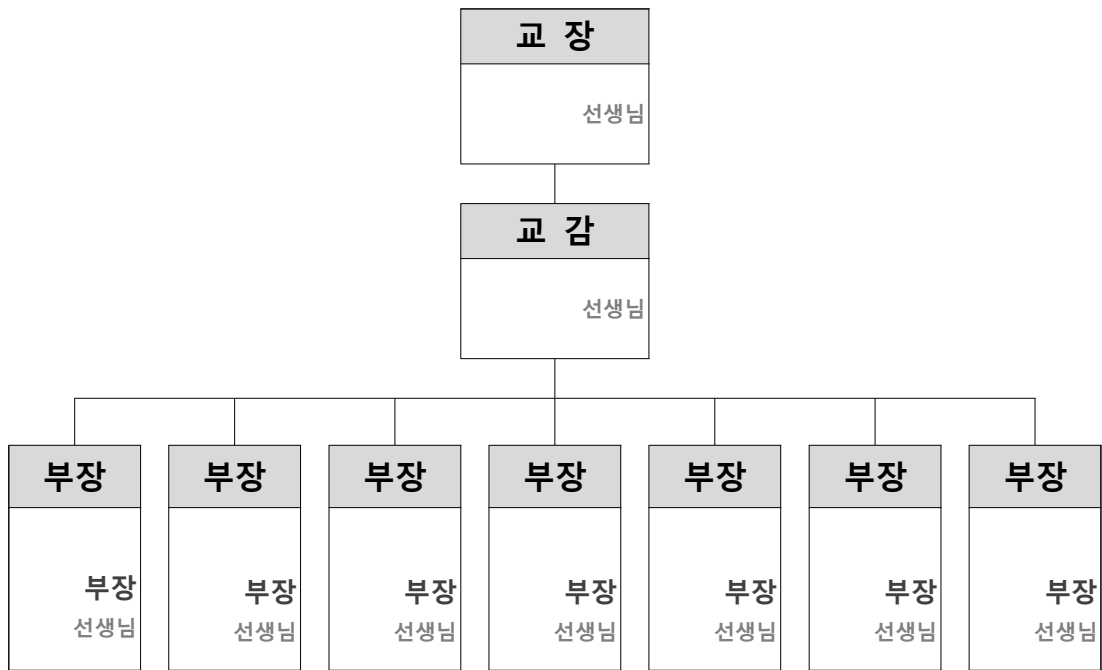
학 교 명			
소 재 지		전화번호	
학 급 수		학 생 수	
교 직 원	교원 : 명 / 직원 : 명		
학교특징			

3. 교육 목표

4. 올해의 역점 사업

5. 학교의 특색 및 장점

5. 학교 조직도



6. 학급 및 학생 현황

학년	학습수	남학생수	여학생수	합계
1학년				
2학년				
3학년				
계				

학교현장실습생 계획표

주	월 일	요 일	학교행사 및 사무처리	교과지도	학급경영	비 고
1						
2						
3						
4						
5						
비 고						

※ 이 표는 실습학교에서 오리엔테이션을 받고 작성하십시오.

※ 실습학교에서 배부한 계획표를 부착해도 무방합니다.

학급경영 계획

학 급		학 년 반		
담임교사		(서명 또는 인)		
학급경영목표				
학 급 경 영 계 획				
구분		환경지도	학습지도	생활지도
실천 과제	1주			
	2주			
	3주			
	4주			
비 고				

※ 실천과제는 간략히 2~3개 항목으로 자유롭게 정하되 가능한 다른 학급과 차별화되는 내용으로 작성해 주시기 바랍니다.

학급경영 계획

학 급		학 년 반		
담임교사		(서명 또는 인)		
학급경영목표				
학 급 경 영 계 획				
구분		환경지도	학습지도	생활지도
실천 과제	1주			
	2주			
	3주			
	4주			
비 고				

※ 실천과제는 간략히 2~3개 항목으로 자유롭게 정하되 가능한 다른 학급과 차별화되는 내용으로 작성해 주시기 바랍니다.

수업 시간표

____학년 ____반

	월	화	수	목	금
1교시					
2교시					
3교시					
4교시					
5교시					
6교시					
7교시					
8교시					
9교시					

____학년 ____반

	월	화	수	목	금
1교시					
2교시					
3교시					
4교시					
5교시					
6교시					
7교시					
8교시					
9교시					

학생 일람표

____ 학년 ____ 반

번호	성명	성별	생년월일	참고사항	연락처	비고
1						
2						
3						
4						
5						
6						
7						
8						
9						
10						
11						
12						
13						
14						
15						
16						
17						
18						
19						
20						

학생 기록부

작성일 : 20 년 월 일 요일

성명		학년	반
생년월일		성별	

장애 상황	장애유형		
	아동특성	(언어, 행동, 학업성취, 약물복용, 보장구 사용여부 등)	
진단 평가	검 사 명	검 사 일	검사결과
학습능력 및 특성	교과활동		
	의사소통 능 력		
	행동특성		
개 별 화 교육목표			
보 호 자 요구사항			

학생 기록부

작성일 : 20 년 월 일 요일

성명		학년	학년 반
생년월일		성별	

장애 상황	장애유형		
	아동특성	(언어, 행동, 학업성취, 약물복용, 보장구 사용여부 등)	
진단 평가	검 사 명	검 사 일	검사결과
학습능력 및 특성	교과활동		
	의사소통 능 력		
	행동특성		
개 별 화 교육목표			
보 호 자 요구사항			

학생 기록부

작성일 : 20 년 월 일 요일

성명		학년	학년 반
생년월일		성별	
장애 상황	장애유형		
	아동특성	(언어, 행동, 학업성취, 약물복용, 보장구 사용여부 등)	
진단 평가	검사명	검사일	검사결과
학습능력 및 특성	교과활동		
	의사소통 능력		
	행동특성		
개별화 교육목표			
보호자 요구사항			

학생 기록부

작성일 : 20 년 월 일 요일

성명		학년	학년 반
생년월일		성별	
장애 상황	장애유형		
	아동특성	(언어, 행동, 학업성취, 약물복용, 보장구 사용여부 등)	
진단 평가	검사명	검사일	검사결과
학습능력 및 특성	교과활동		
	의사소통 능력		
	행동특성		
개별화 교육목표			
보호자 요구사항			

학생 기록부

작성일 : 20 년 월 일 요일

성명		학년	반
생년월일		성별	
장애 상황	장애유형		
	아동특성	(언어, 행동, 학업성취, 약물복용, 보장구 사용여부 등)	
진단 평가	검사명	검사일	검사결과
학습능력 및 특성	교과활동		
	의사소통 능력		
	행동특성		
개별화 교육목표			
보호자 요구사항			

학생 기록부

작성일 : 20 년 월 일 요일

성명		학년	학년 반
생년월일		성별	

장애 상황	장애유형		
	아동특성	(언어, 행동, 학업성취, 약물복용, 보장구 사용여부 등)	
진단 평가	검 사 명	검 사 일	검사결과
학습능력 및 특성	교과활동		
	의사소통 능 력		
	행동특성		
개 별 화 교육목표			
보 호 자 요구사항			

학생 기록부

작성일 : 20 년 월 일 요일

성명		학년	반
생년월일		성별	
장애 상황	장애유형		
	아동특성	(언어, 행동, 학업성취, 약물복용, 보장구 사용여부 등)	
진단 평가	검사명	검사일	검사결과
학습능력 및 특성	교과활동		
	의사소통 능력		
	행동특성		
개별화 교육목표			
보호자 요구사항			

학생 기록부

작성일 : 20 년 월 일 요일

성명		학년	학년 반
생년월일		성별	

장애 상황	장애유형		
	아동특성	(언어, 행동, 학업성취, 약물복용, 보장구 사용여부 등)	
진단 평가	검 사 명	검 사 일	검사결과
학습능력 및 특성	교과활동		
	의사소통 능 력		
	행동특성		
개 별 화 교육목표			
보 호 자 요구사항			

학생 기록부

작성일 : 20 년 월 일 요일

성명		학년	반
생년월일		성별	
장애 상황	장애유형		
	아동특성	(언어, 행동, 학업성취, 약물복용, 보장구 사용여부 등)	
진단 평가	검사명	검사일	검사결과
학습능력 및 특성	교과활동		
	의사소통 능력		
	행동특성		
개별화 교육목표			
보호자 요구사항			

학생 기록부

작성일 : 20 년 월 일 요일

성명		학년	학년 반
생년월일		성별	

장애 상황	장애유형		
	아동특성	(언어, 행동, 학업성취, 약물복용, 보장구 사용여부 등)	
진단 평가	검 사 명	검 사 일	검사결과
학습능력 및 특성	교과활동		
	의사소통 능 력		
	행동특성		
개 별 화 교육목표			
보 호 자 요구사항			

학생 기록부

작성일 : 20 년 월 일 요일

성명		학년	학년 반
생년월일		성별	

장애 상황	장애유형		
	아동특성	(언어, 행동, 학업성취, 약물복용, 보장구 사용여부 등)	
진단 평가	검 사 명	검 사 일	검사결과
학습능력 및 특성	교과활동		
	의사소통 능 력		
	행동특성		
개 별 화 교육목표			
보 호 자 요구사항			

학생 기록부

작성일 : 20 년 월 일 요일

성명		학년	학년 반
생년월일		성별	

장애 상황	장애유형		
	아동특성	(언어, 행동, 학업성취, 약물복용, 보장구 사용여부 등)	
진단 평가	검 사 명	검 사 일	검사결과
학습능력 및 특성	교과활동		
	의사소통 능 력		
	행동특성		
개 별 화 교육목표			
보 호 자 요구사항			

학생 기록부

작성일 : 20 년 월 일 요일

성명		학년	학년 반
생년월일		성별	
장애 상황	장애유형		
	아동특성	(언어, 행동, 학업성취, 약물복용, 보장구 사용여부 등)	
진단 평가	검사명	검사일	검사결과
학습능력 및 특성	교과활동		
	의사소통 능력		
	행동특성		
개별화 교육목표			
보호자 요구사항			

학생 기록부

작성일 : 20 년 월 일 요일

성명		학년	학년 반
생년월일		성별	

장애 상황	장애유형		
	아동특성	(언어, 행동, 학업성취, 약물복용, 보장구 사용여부 등)	
진단 평가	검 사 명	검 사 일	검사결과
학습능력 및 특성	교과활동		
	의사소통 능 력		
	행동특성		
개 별 화 교육목표			
보 호 자 요구사항			

학생 기록부

작성일 : 20 년 월 일 요일

성명		학년	학년 반
생년월일		성별	

장애 상황	장애유형		
	아동특성	(언어, 행동, 학업성취, 약물복용, 보장구 사용여부 등)	
진단 평가	검 사 명	검 사 일	검사결과
학습능력 및 특성	교과활동		
	의사소통 능 력		
	행동특성		
개 별 화 교육목표			
보 호 자 요구사항			

학생 기록부

작성일 : 20 년 월 일 요일

성명		학년	학년 반
생년월일		성별	

장애 상황	장애유형		
	아동특성	(언어, 행동, 학업성취, 약물복용, 보장구 사용여부 등)	
진단 평가	검 사 명	검 사 일	검사결과
학습능력 및 특성	교과활동		
	의사소통 능 력		
	행동특성		
개 별 화 교육목표			
보 호 자 요구사항			

학생 좌석표

____학년 ____반

교 단

※ 좌석배치가 위와 다른 경우 별지에 작성하여 부착하여도 무방합니다.

학교현장실습 일지

학 교 현 장 실 습 일 지		지도교사	부 장	교 감	교 장
20 년 월 일 요일					
공지사항	주요행사 및 전달사항				
실습내용	교과지도				
	생활지도				
반성 및 소감					
지도교사 조언					
내일계획					

학 교 현 장 실 습 일 지		지도교사	부 장	교 감	교 장
20 년 월 일 요일					
공지사항	주요행사 및 전달사항				
실습내용	교과지도				
	생활지도				
반성 및 소감					
지도교사 조언					
내일계획					

학 교 현 장 실 습 일 지		지도교사	부 장	교 감	교 장
20 년 월 일 요일					
공지사항	주요행사 및 전달사항				
실습내용	교과지도				
	생활지도				
반성 및 소감					
지도교사 조언					
내일계획					

학 교 현 장 실 습 일 지		지도교사	부 장	교 감	교 장
20 년 월 일 요일					
공지사항	주요행사 및 전달사항				
실습내용	교과지도				
	생활지도				
반성 및 소감					
지도교사 조언					
내일계획					

학 교 현 장 실 습 일 지		지도교사	부 장	교 감	교 장
20 년 월 일 요일					
공지사항	주요행사 및 전달사항				
실습내용	교과지도				
	생활지도				
반성 및 소감					
지도교사 조언					
내일계획					

학 교 현 장 실 습 일 지		지도교사	부 장	교 감	교 장
20 년 월 일 요일					
공지사항	주요행사 및 전달사항				
실습내용	교과지도				
	생활지도				
반성 및 소감					
지도교사 조언					
내일계획					

학 교 현 장 실 습 일 지		지도교사	부 장	교 감	교 장
20 년 월 일 요일					
공지사항	주요행사 및 전달사항				
실습내용	교과지도				
	생활지도				
반성 및 소감					
지도교사 조언					
내일계획					

학 교 현 장 실 습 일 지		지도교사	부 장	교 감	교 장
20 년 월 일 요일					
공지사항	주요행사 및 전달사항				
실습내용	교과지도				
	생활지도				
반성 및 소감					
지도교사 조언					
내일계획					

학 교 현 장 실 습 일 지		지도교사	부 장	교 감	교 장
20 년 월 일 요일					
공지사항	주요행사 및 전달사항				
실습내용	교과지도				
	생활지도				
반성 및 소감					
지도교사 조언					
내일계획					

학 교 현 장 실 습 일 지		지도교사	부 장	교 감	교 장
20 년 월 일 요일					
공지사항	주요행사 및 전달사항				
실습내용	교과지도				
	생활지도				
반성 및 소감					
지도교사 조언					
내일계획					

학 교 현 장 실 습 일 지		지도교사	부 장	교 감	교 장
20 년 월 일 요일					
공지사항	주요행사 및 전달사항				
실습내용	교과지도				
	생활지도				
반성 및 소감					
지도교사 조언					
내일계획					

학 교 현 장 실 습 일 지		지도교사	부 장	교 감	교 장
20 년 월 일 요일					
공지사항	주요행사 및 전달사항				
실습내용	교과지도				
	생활지도				
반성 및 소감					
지도교사 조언					
내일계획					

학 교 현 장 실 습 일 지		지도교사	부 장	교 감	교 장
20 년 월 일 요일					
공지사항	주요행사 및 전달사항				
실습내용	교과지도				
	생활지도				
반성 및 소감					
지도교사 조언					
내일계획					

학 교 현 장 실 습 일 지		지도교사	부 장	교 감	교 장
20 년 월 일 요일					
공지사항	주요행사 및 전달사항				
실습내용	교과지도				
	생활지도				
반성 및 소감					
지도교사 조언					
내일계획					

학 교 현 장 실 습 일 지		지도교사	부 장	교 감	교 장
20 년 월 일 요일					
공지사항	주요행사 및 전달사항				
실습내용	교과지도				
	생활지도				
반성 및 소감					
지도교사 조언					
내일계획					

학 교 현 장 실 습 일 지		지도교사	부 장	교 감	교 장
20 년 월 일 요일					
공지사항	주요행사 및 전달사항				
실습내용	교과지도				
	생활지도				
반성 및 소감					
지도교사 조언					
내일계획					

학 교 현 장 실 습 일 지		지도교사	부 장	교 감	교 장
20 년 월 일 요일					
공지사항	주요행사 및 전달사항				
실습내용	교과지도				
	생활지도				
반성 및 소감					
지도교사 조언					
내일계획					

학 교 현 장 실 습 일 지		지도교사	부 장	교 감	교 장
20 년 월 일 요일					
공지사항	주요행사 및 전달사항				
실습내용	교과지도				
	생활지도				
반성 및 소감					
지도교사 조언					
내일계획					

학 교 현 장 실 습 일 지		지도교사	부 장	교 감	교 장
20 년 월 일 요일					
공지사항	주요행사 및 전달사항				
실습내용	교과지도				
	생활지도				
반성 및 소감					
지도교사 조언					
내일계획					

학 교 현 장 실 습 일 지		지도교사	부 장	교 감	교 장
20 년 월 일 요일					
공지사항	주요행사 및 전달사항				
실습내용	교과지도				
	생활지도				
반성 및 소감					
지도교사 조언					
내일계획					

학 교 현 장 실 습 일 지		지도교사	부 장	교 감	교 장
20 년 월 일 요일					
공지사항	주요행사 및 전달사항				
실습내용	교과지도				
	생활지도				
반성 및 소감					
지도교사 조언					
내일계획					

학 교 현 장 실 습 일 지		지도교사	부 장	교 감	교 장
20 년 월 일 요일					
공지사항	주요행사 및 전달사항				
실습내용	교과지도				
	생활지도				
반성 및 소감					
지도교사 조언					
내일계획					

학 교 현 장 실 습 일 지		지도교사	부 장	교 감	교 장
20 년 월 일 요일					
공지사항	주요행사 및 전달사항				
실습내용	교과지도				
	생활지도				
반성 및 소감					
지도교사 조언					
내일계획					

학 교 현 장 실 습 일 지		지도교사	부 장	교 감	교 장
20 년 월 일 요일					
공지사항	주요행사 및 전달사항				
실습내용	교과지도				
	생활지도				
반성 및 소감					
지도교사 조언					
내일계획					

학 교 현 장 실 습 일 지		지도교사	부 장	교 감	교 장
20 년 월 일 요일					
공지사항	주요행사 및 전달사항				
실습내용	교과지도				
	생활지도				
반성 및 소감					
지도교사 조언					
내일계획					

학 교 현 장 실 습 일 지		지도교사	부 장	교 감	교 장
20 년 월 일 요일					
공지사항	주요행사 및 전달사항				
실습내용	교과지도				
	생활지도				
반성 및 소감					
지도교사 조언					
내일계획					

학 교 현 장 실 습 일 지		지도교사	부 장	교 감	교 장
20 년 월 일 요일					
공지사항	주요행사 및 전달사항				
실습내용	교과지도				
	생활지도				
반성 및 소감					
지도교사 조언					
내일계획					

학 교 현 장 실 습 일 지		지도교사	부 장	교 감	교 장
20 년 월 일 요일					
공지사항	주요행사 및 전달사항				
실습내용	교과지도				
	생활지도				
반성 및 소감					
지도교사 조언					
내일계획					

학 교 현 장 실 습 일 지		지도교사	부 장	교 감	교 장
20 년 월 일 요일					
공지사항	주요행사 및 전달사항				
실습내용	교과지도				
	생활지도				
반성 및 소감					
지도교사 조언					
내일계획					

학 교 현 장 실 습 일 지		지도교사	부 장	교 감	교 장
20 년 월 일 요일					
공지사항	주요행사 및 전달사항				
실습내용	교과지도				
	생활지도				
반성 및 소감					
지도교사 조언					
내일계획					

학 교 현 장 실 습 일 지		지도교사	부 장	교 감	교 장
20 년 월 일 요일					
공지사항	주요행사 및 전달사항				
실습내용	교과지도				
	생활지도				
반성 및 소감					
지도교사 조언					
내일계획					

학 교 현 장 실 습 일 지		지도교사	부 장	교 감	교 장
20 년 월 일 요일					
공지사항	주요행사 및 전달사항				
실습내용	교과지도				
	생활지도				
반성 및 소감					
지도교사 조언					
내일계획					

학 교 현 장 실 습 일 지		지도교사	부 장	교 감	교 장
20 년 월 일 요일					
공지사항	주요행사 및 전달사항				
실습내용	교과지도				
	생활지도				
반성 및 소감					
지도교사 조언					
내일계획					

학 교 현 장 실 습 일 지		지도교사	부 장	교 감	교 장
20 년 월 일 요일					
공지사항	주요행사 및 전달사항				
실습내용	교과지도				
	생활지도				
반성 및 소감					
지도교사 조언					
내일계획					

학 교 현 장 실 습 일 지		지도교사	부 장	교 감	교 장
20 년 월 일 요일					
공지사항	주요행사 및 전달사항				
실습내용	교과지도				
	생활지도				
반성 및 소감					
지도교사 조언					
내일계획					

학 교 현 장 실 습 일 지		지도교사	부 장	교 감	교 장
20 년 월 일 요일					
공지사항	주요행사 및 전달사항				
실습내용	교과지도				
	생활지도				
반성 및 소감					
지도교사 조언					
내일계획					

학 교 현 장 실 습 일 지		지도교사	부 장	교 감	교 장
20 년 월 일 요일					
공지사항	주요행사 및 전달사항				
실습내용	교과지도				
	생활지도				
반성 및 소감					
지도교사 조언					
내일계획					

학 교 현 장 실 습 일 지		지도교사	부 장	교 감	교 장
20 년 월 일 요일					
공지사항	주요행사 및 전달사항				
실습내용	교과지도				
	생활지도				
반성 및 소감					
지도교사 조언					
내일계획					

학 교 현 장 실 습 일 지		지도교사	부 장	교 감	교 장
20 년 월 일 요일					
공지사항	주요행사 및 전달사항				
실습내용	교과지도				
	생활지도				
반성 및 소감					
지도교사 조언					
내일계획					

학 교 현 장 실 습 일 지		지도교사	부 장	교 감	교 장
20 년 월 일 요일					
공지사항	주요행사 및 전달사항				
실습내용	교과지도				
	생활지도				
반성 및 소감					
지도교사 조언					
내일계획					

학 교 현 장 실 습 일 지		지도교사	부 장	교 감	교 장
20 년 월 일 요일					
공지사항	주요행사 및 전달사항				
실습내용	교과지도				
	생활지도				
반성 및 소감					
지도교사 조언					
내일계획					

학 교 현 장 실 습 일 지		지도교사	부 장	교 감	교 장
20 년 월 일 요일					
공지사항	주요행사 및 전달사항				
실습내용	교과지도				
	생활지도				
반성 및 소감					
지도교사 조언					
내일계획					

학 교 현 장 실 습 일 지		지도교사	부 장	교 감	교 장
20 년 월 일 요일					
공지사항	주요행사 및 전달사항				
실습내용	교과지도				
	생활지도				
반성 및 소감					
지도교사 조언					
내일계획					

학 교 현 장 실 습 일 지		지도교사	부 장	교 감	교 장
20 년 월 일 요일					
공지사항	주요행사 및 전달사항				
실습내용	교과지도				
	생활지도				
반성 및 소감					
지도교사 조언					
내일계획					

수업 참관록

20 년 월 일 요일 교시			
수업과목		교 수 자	
학 년	학년 반	단 원 명	
수업 내용	학습목표		
	도 입		
	전 개		
	정 리		
	평 가		
	과 제		
	사용된 교육자료		
배 운 점			

수업 참관록

20 년 월 일 요일 교시			
수업과목			교 수 자
학 년		학년 반	단 원 명
수업 내용	학습목표		
	도 입		
	전 개		
	정 리		
	평 가		
	과 제		
	사용된 교육자료		
배 운 점			

수업 참관록

20 년 월 일 요일 교시			
수업과목		교 수 자	
학 년	학년 반	단 원 명	
수업 내용	학습목표		
	도 입		
	전 개		
	정 리		
	평 가		
	과 제		
	사용된 교육자료		
배 운 점			

수업 참관록

20 년 월 일 요일 교시			
수업과목			교 수 자
학 년		학년 반	단 원 명
수업 내용	학습목표		
	도 입		
	전 개		
	정 리		
	평 가		
	과 제		
	사용된 교육자료		
배 운 점			

수업 참관록

20 년 월 일 요일 교시			
수업과목		교 수 자	
학 년	학년 반	단 원 명	
수업 내용	학습목표		
	도 입		
	전 개		
	정 리		
	평 가		
	과 제		
	사용된 교육자료		
배 운 점			

수업 참관록

20 년 월 일 요일 교시			
수업과목			교 수 자
학 년		학년 반	단 원 명
수업 내용	학습목표		
	도 입		
	전 개		
	정 리		
	평 가		
	과 제		
	사용된 교육자료		
배 운 점			

연 수 록

20 년 월 일 요일					교시
담당교사				장 소	
연수주제					

연수내용 및 소감

연 수 록

20 년 월 일 요일					교시
담당교사				장 소	
연수주제					

연수내용 및 소감

연 수 록

20 년 월 일 요일					교시
담당교사				장 소	
연수주제					

연수내용 및 소감

연 수 록

20 년 월 일 요일					교시
담당교사				장 소	
연수주제					

연수내용 및 소감

연 수 록

20 년 월 일 요일					교시
담당교사				장 소	
연수주제					

연수내용 및 소감

연 수 록

20 년 월 일 요일					교시
담당교사				장 소	
연수주제					

연수내용 및 소감

교수-학습 지도안

교수 - 학습 지도안				지도교사	부 장	교 감	교 장
단 원 명							
대 상			일 시		장 소		
주 제							
학습목표							
학습자료		교 사			학 생		
단 계	학습 과정	교수 - 학습활동		학습 자료	시간	유의점	
		교 사	학 생				

단 계	학습 과정	교수 - 학습활동		학습 자료	시간	유의점
		교 사	학 생			

교수 - 학습 지도안				지도교사	부 장	교 감	교 장
단 원 명							
대 상			일 시		장 소		
주 제							
학습목표							
학습자료		교 사			학 생		
단 계	학습 과정	교수 - 학습활동		학습 자료	시간	유의점	
		교 사	학 생				

단 계	학습 과정	교수 - 학습활동		학습 자료	시간	유의점
		교 사	학 생			

교수 - 학습 지도안				지도교사	부 장	교 감	교 장
단 원 명							
대 상			일 시		장 소		
주 제							
학습목표							
학습자료		교 사			학 생		
단 계	학습 과정	교수 - 학습활동		학습 자료	시간	유의점	
		교 사	학 생				

단 계	학습 과정	교수 - 학습활동		학습 자료	시간	유의점
		교 사	학 생			

교수 - 학습 지도안				지도교사	부 장	교 감	교 장
단 원 명							
대 상			일 시		장 소		
주 제							
학습목표							
학습자료		교 사			학 생		
단 계	학습 과정	교수 - 학습활동		학습 자료	시간	유의점	
		교 사	학 생				

단 계	학습 과정	교수 - 학습활동		학습 자료	시간	유의점
		교 사	학 생			

교수 - 학습 지도안				지도교사	부 장	교 감	교 장
단 원 명							
대 상			일 시		장 소		
주 제							
학습목표							
학습자료		교 사			학 생		
단 계	학습 과정	교수 - 학습활동		학습 자료	시간	유의점	
		교 사	학 생				

단 계	학습 과정	교수 - 학습활동		학습 자료	시간	유의점
		교 사	학 생			

교수 - 학습 지도안				지도교사	부 장	교 감	교 장
단 원 명							
대 상			일 시		장 소		
주 제							
학습목표							
학습자료		교 사			학 생		
단 계	학습 과정	교수 - 학습활동		학습 자료	시간	유의점	
		교 사	학 생				

단 계	학습 과정	교수 - 학습활동		학습 자료	시간	유의점
		교 사	학 생			

학교현장실습 자기 진단

자기 진단 내용	평정				
	매우 그렇다	⇔			전혀 아니다
1. 학생들의 이름을 기억하였다.	5	4	3	2	1
2. 휴식시간에 노는 학생들의 모습을 관찰· 기록하였다.	5	4	3	2	1
3. 내가 맡은 학생들의 학구적 성의와 개인적 문제를 지도교사와 협의하였다.	5	4	3	2	1
4. 실제 수업에 있어서 적합하다고 생각되는 새 방법을 사용해 보았다.	5	4	3	2	1
5. 내가 고안한 학습 자료가 학생들의 학습에 꼭 유용하였고, 학생들도 그것을 좋아하였다.	5	4	3	2	1
6. 판서시의 내용과 철자가 정확하였다.	5	4	3	2	1
7. 수업방식을 매일 분석하여 시정하려 하였다.	5	4	3	2	1
8. 수업안과 자료의 준비에 시간을 적절히 활용하였다.	5	4	3	2	1
9. 수업내용에 대한 지식이 좀 부족하다고 느낄 때는 언제나 부수적 정보와 자료를 얻으려 노력하였다.	5	4	3	2	1
10. 언제나 학생의 학습에 대한 동기유발을 직시· 적절하게 사용하였고 잘 맞아 들어갔다.	5	4	3	2	1
11. 학생들 각자의 요구를 늘 파악할 수 있었다.	5	4	3	2	1
12. 학습 진도에 뒤처지는 학생의 학습향상에 늘 관심이 있었다.	5	4	3	2	1
13. 학급에서 배운 심리학적 이론을 실제에 적응토록 관심을 가졌었다.	5	4	3	2	1
14. 학생이 학교나 학습의 어느 기준에 위배되어도 감정에 말려들지 않았다.	5	4	3	2	1
15. 지도교사나 지도교수의 충고를 늘 기쁘게 받아들여 실천토록 하였다.	5	4	3	2	1
16. 참으로 내 학급 학생들을 좋아하였다.	5	4	3	2	1
17. 학급에서 가장 융화가 잘 되는 학생을 골라낼 수 있었다.	5	4	3	2	1
18. 왜 융화가 잘 되는지의 이유를 밝힐 수 있었다.	5	4	3	2	1
19. 학급에서 늘 외톨이가 되는 학생을 찾아내고 그 이유를 알아내었다.	5	4	3	2	1
20. 학생들의 학습효과를 보다 높게 하기 위하여 내 기술과 능력으로 보조 자료를 만들어 사용하였다.	5	4	3	2	1

학교현장실습 자기 진단

자기 진단 내용	평정				
	매우 그렇다	⇔			전혀 아니다
1. 학생들의 이름을 기억하였다.	5	4	3	2	1
2. 휴식시간에 노는 학생들의 모습을 관찰· 기록하였다.	5	4	3	2	1
3. 내가 맡은 학생들의 학구적 성의와 개인적 문제를 지도교사와 협의하였다.	5	4	3	2	1
4. 실제 수업에 있어서 적합하다고 생각되는 새 방법을 사용해 보았다.	5	4	3	2	1
5. 내가 고안한 학습 자료가 학생들의 학습에 꼭 유용하였고, 학생들도 그것을 좋아하였다.	5	4	3	2	1
6. 판서시의 내용과 철자가 정확하였다.	5	4	3	2	1
7. 수업방식을 매일 분석하여 시정하려 하였다.	5	4	3	2	1
8. 수업안과 자료의 준비에 시간을 적절히 활용하였다.	5	4	3	2	1
9. 수업내용에 대한 지식이 좀 부족하다고 느낄 때는 언제나 부수적 정보와 자료를 얻으려 노력하였다.	5	4	3	2	1
10. 언제나 학생의 학습에 대한 동기유발을 직시· 적절하게 사용하였고 잘 맞아 들어갔다.	5	4	3	2	1
11. 학생들 각자의 요구를 늘 파악할 수 있었다.	5	4	3	2	1
12. 학습 진도에 뒤처지는 학생의 학습향상에 늘 관심이 있었다.	5	4	3	2	1
13. 학급에서 배운 심리학적 이론을 실제에 적응토록 관심을 가졌었다.	5	4	3	2	1
14. 학생이 학교나 학습의 어느 기준에 위배되어도 감정에 말려들지 않았다.	5	4	3	2	1
15. 지도교사나 지도교수의 충고를 늘 기쁘게 받아들여 실천토록 하였다.	5	4	3	2	1
16. 참으로 내 학급 학생들을 좋아하였다.	5	4	3	2	1
17. 학급에서 가장 융화가 잘 되는 학생을 골라낼 수 있었다.	5	4	3	2	1
18. 왜 융화가 잘 되는지의 이유를 밝힐 수 있었다.	5	4	3	2	1
19. 학급에서 늘 외톨이가 되는 학생을 찾아내고 그 이유를 알아내었다.	5	4	3	2	1
20. 학생들의 학습효과를 보다 높게 하기 위하여 내 기술과 능력으로 보조 자료를 만들어 사용하였다.	5	4	3	2	1

학교현장실습 평가회의

20 년 월 일

참석자		
평가내용	잘된점	
	개선점	
총평		

※ 실제 학교현장실습을 마치고 학교현장실습학교와 학교현장실습생들 간의 평가회의 내용을 기입한다.

학교현장실습 소감

※ 학교현장실습을 마치고 느낀점과 후배실습생들에게 당부하거나 대학측에 건의할 것 등을 기록한다.

학교현장실습결과보고서

1. 실습학교명 :
2. 실습기간 : 년 월 일 ~ 년 월 일(주간)
3. 지도교수 및 지도교사

직 명	성 명	담 당 내 용	비 고

4. 실습내용

제 1 주	제 2 주	제 3 주	제 4 주

5. 실습상황

학교명 및 학과명	실습생 성 명	근무 태도 (10%)	자 질 (15%)	학습지도 능 력 (50%)	연구조사 활 동 (15%)	학급경영 및 사무처리능력 (10%)	총평 (100%)	비고

위 사실을 증명함.

년 월 일

실 습 학 교 장 (직인)